

# Trusted Exchange

## Gestion de transfert de fichiers entièrement sécurisé et confidentiel



### Ajouter la confiance au transfert sécurisé de fichiers, une nécessité

**Contexte :** Les attaques sur les données sensibles augmentent : « Plus de 249 millions de personnes sont touchées par le hacking depuis 2007 » selon KPMG en 2010.

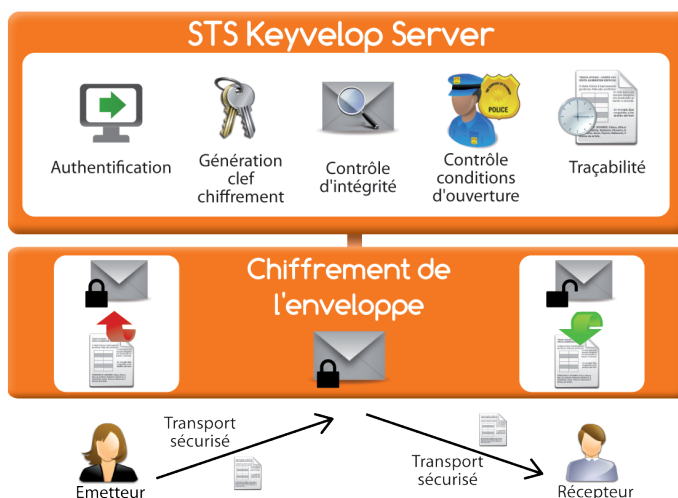
**Conséquences :** perte de données sensibles et circulation non contrôlée, atteinte en terme de réputation sur le long terme entraînant ralentissement de l'activité, accroissement des frais de justice et/ ou perte de confiance.

**Contexte :** le volume des données échangées explose: « Le taux de croissance annuel de données non structurées dans les datacenters traditionnels va augmenter de 61,7% entre 2008 et 2012 » selon l'IDC en 2010.

**Conséquences :** perte et/ou oubli d'informations et coûts et temps de gestion supplémentaires pour les entreprises.

**Solution :** Mettre en place un véritable environnement de confiance pour les échanges électroniques grâce à une solution de gestion de transfert de fichiers de confiance. STS apporte aujourd'hui son expertise et son expérience de la confiance numérique dans le domaine du transfert de fichier, ajoutant une couche de Confiance que les traditionnels EDI, FTP ou même des solutions « basiques » de Managed File Transfer (MFT) ne fournissent pas.

### Un niveau au-dessus avec STS Trusted File Transfer



Avec la solution Trusted File Transfer de STS, vous pouvez :

- Accéder à une solution de transfert de fichiers facile d'utilisation et rapidement accessible,
- Sécuriser et chiffrer le transfert de données sensibles ou confidentielles,
- Tracer et restituer chaque événement de l'échange pour s'assurer que seuls les utilisateurs autorisés envoient, reçoivent et accèdent aux fichiers sensibles

Echangez de manière sécurisée des informations avec vos partenaires, vos fournisseurs, vos clients et collègues avec une sécurité, un chiffrement et une traçabilité supplémentaire.

### PROTECTION COMPLETE & SECURISEE

#### Algorithme de chiffrement avancé pour une sécurité inégalée

Avec une longueur d'avance par rapport à la plupart des solutions traditionnelles de MFT, STS Keyvelop chiffre à la fois le contenu et les pièces jointe grâce à un puissant algorithme de chiffrement de 256 bits (ex : AES256), pour assurer une protection complète des données sensibles durant l'envoi. Même en utilisant l'ordinateur le plus performant, il faudrait des centaines d'années pour déchiffrer l'enveloppe, bien après que le fichier soit devenu obsolète.

#### Traçabilité complète des échanges

Chaque action relative à un échange (création, réception, acceptation, etc) est horodatée et enregistrée dans un journal. Ce journal peut aussi être archivé dans STS Suite pour une conservation de longue durée.

### AMELIORATION DE LA PRODUCTIVITE

#### Gestion complète et traçabilité

En conservant l'intégralité des événements liés à l'échange, STS Keyvelop offre un meilleur contrôle et reporting pour une productivité et une visibilité accrue.

#### Remplacer les systèmes actuels à coûts élevés

Remplacer le FTP à fort investissement et les offres propriétaires de transfert de fichiers par une solution d'échange sécurisée performante et évolutive.

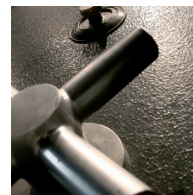
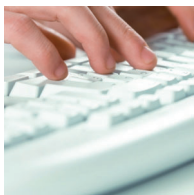
### LE MFT AS A SERVICE

STS Keyvelop permet de proposer des services d'échanges sécurisés fondés sur une architecture unifiée, exploitable soit en mode licence (sur site), soit en mode déporté au sein d'une plate-forme SaaS (Software as a Service).

### APPLICATIONS

- Messagerie sécurisée
- Facturation électronique
- Bulletin de paie électronique
- Echanges d'informations médicales sécurisées
- Courrier recommandé électronique
- Envois sécurisés de documents bancaires
- Assemblées Générales virtuelles
- Envois de contrats électroniques
- Communications sécurisées entre partenaires B2B
- Echanges de RFP/RFI avec les fournisseurs

# Trusted Exchange : Fonctionnalités détaillées



## Trusted File Transfer avec STS Keyvelop



STS Keyvelop offre des fonctionnalités de chiffrement puissant et de suivi garantissant que l'échange électronique est complètement sûr, confidentiel pour l'émetteur et le destinataire, tracé et à valeur probatoire.

STS Keyvelop permet aux utilisateurs authentifiés de générer **une enveloppe sécurisée** (une « Keyvelop »), de lui associer des destinataires, des restrictions d'ouverture et d'inclure des fichiers, quels que soient leurs formats.

Le fichier est sécurisé tout au long du processus :

- Les pièces jointes sont transférées au serveur via un accès sécurisé (protocole HTTPS)
- La Keyvelop est ensuite générée et cryptée sur le serveur
- Le destinataire accède à la Keyvelop via un accès web sécurisé. Il peut l'ouvrir une fois que les conditions d'ouverture définies par l'émetteur sont respectées et que l'intégrité de la Keyvelop est contrôlée. Les pièces jointes sont téléchargées en toute sécurité via le protocole HTTPS.

## Une enveloppe modulaire et sécurisée

**Flexibilité du contenu :** la Keyvelop prend la forme d'une enveloppe XML chiffrée, capable de contenir n'importe quel type de fichiers (document, audio, vidéo, ...) de tailles allant de quelques octets à plusieurs giga-octets.

**Chiffrement avancé du contenu :** le contenu de la Keyvelop, comprenant le message, les en-têtes et une ou plusieurs pièces jointes, sont chiffrés avec une clé unique. L'utilisateur peut choisir entre différents algorithmes de chiffrement : AES256, Rijndael256, Triple DES 168 ou Blowfish448. Cette clé est elle-même stockée de façon sécurisée dans un module matériel de sécurité.



## Authentification et conditions d'ouverture

**Authentification et identification :** l'ensemble des intervenants (émetteur, destinataires) sont authentifiés de façon sécurisée.

**Condition d'ouverture :** le destinataire de l'enveloppe ne peut ouvrir l'enveloppe que dans les limites précisées par l'émetteur. Lorsqu'un destinataire reçoit une enveloppe sécurisée, l'ensemble des conditions d'ouverture sont contrôlées par le Keyvelop Server.

Celles-ci comprennent :

- La vérification que l'utilisateur est bien le destinataire,
- La vérification de l'intégrité de l'enveloppe reçue,
- Le contrôle de la plage de dates d'ouverture.

La définition d'un workflow d'évènements grâce à une gestion flexible permet la création de dépendances entre ces évènements et une gestion granulaire.

## Traçabilité complète et contrôle

### Enregistrement complet du début à la fin des échanges :

STS Keyvelop Serveur conserve l'intégralité des éléments liés à l'échange, notamment :

- Les en-têtes des enveloppes sans la partie chiffrée (message et documents)
- Les clés et l'algorithme de chiffrement utilisé pour chaque enveloppe
- Les identifiants des enveloppes scellés par chaque utilisateur

**Traçabilité complète des actions :** l'ensemble des évènements sont horodatés et enregistrés dans un journal.

Ces évènements incluent :

- La **création** de l'enveloppe par l'expéditeur,
- L'**ouverture** de l'enveloppe par chaque destinataire,
- L'**acceptation** ou le **refus** de l'enveloppe par chaque destinataire,
- La **délégation** de l'enveloppe par un destinataire,
- La **révocation** d'une enveloppe par l'émetteur.



Software for Trusted Services™

7 rue Castéja - 92100 Boulogne Billancourt - France  
Tél : +33 146 209 200 - Fax: +33 146 219 059  
www.group-sts.com